

ZO INSTALLEER JE 'M DRAADLOZE VERBINDINGSSET 1200

Met de draadloze verbindingssset sluit je je tv-ontvanger of computer draadloos aan via het stopcontact. Zo hoef je geen kabels door je huis te trekken. Wel zo handig.

In deze handleiding lees je hoe je de verbindingssset installeert.

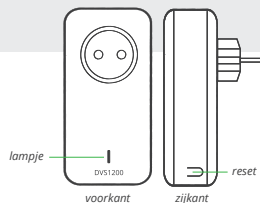
Vragen?

Na het volgen van de stappen toch nog vragen? Bekijk de veelgestelde vragen én antwoorden op budgetthuis.nl/alles-in-1/klantenservice. Hier vind je ook de actuele openingstijden en contactmogelijkheden van onze klantenservice.

Retourneren draadloze verbindingssset

Heeft onze klantenservice aangegeven dat je de verbindingssset kunt retourneren? Dan kun je 'm in een willekeurige doos opsturen naar onderstaand adres. De verzendkosten declareer je door een e-mail te sturen naar klanten@budgetallesin1.nl met het onderwerp 'Retourneren draadloze verbindingssset'. Voeg een bewijs van de verzendkosten toe als bijlage. We verrekenen de kosten vervolgens op je eerstvolgende factuur.

Retouradres: Reguliersdwarsstraat 58A, 1017 BM Amsterdam

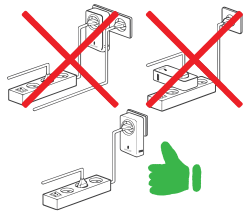


PROBLEEM OPLOSSEN

Zo gebruik je de adapter(s)

- Gebruik maximaal drie adapters binnen één thuisnetwerk.
- Steek adapter 2 rechtstreeks in het stopcontact.
- Gebruik je tv-ontvanger en computer nooit met dezelfde draadloze verbindingssset.
- Steek je adapter(s) altijd rechtstreeks in het stopcontact. Gebruik geen eventueel naastgelegen stopcontact.

Gebruik altijd het stopcontact op de draadloze verbindingssset. Deze filtert namelijk eventueel verstorende signalen.



Geen verbinding/netwerk?

Brandt het lampje niet?

Als het lampje niet brandt, staat er geen stroom op je adapter óf je adapter is kapot. Neem in het laatste geval contact op met onze klantenservice.

Brandt het lampje rood?

Verbind in dit geval je adapters opnieuw met elkaar:

- Druk drie seconden op het reset-knopje (zijkant van de adapter) van één van je adapters. Het lampje knippert wit als je het reset-knopje loslaat.

- Druk vervolgens binnen twee minuten op het reset-knopje van je tweede adapter. Ook hier zal het witte lampje knipperen. Herhaal de stap bij een eventuele derde adapter.
- Als de verbinding gemaakt is, zie je dit aan het lampje dat continu wit brandt op alle adapters.

Knippert het lampje rood?

- Steek de adapter in een ander stopcontact.
- Het kan zijn dat er een storingsbron in de buurt is, bijvoorbeeld een halogeenlamp met dimmer. Steek deze storingsbron in een ander stopcontact.

Ook de volgende situaties kunnen zich voordoen:

Lampje...

- *brandt continu rood*: Adapter staat aan, maar zonder onderlinge verbinding.
- *brandt continu wit*: De onderlinge verbinding is geschikt voor tv kijken in HD of snel internet.
- *knippert snel wit*: Adapter staat in koppelmodus.
- *knippert langzaam wit*: Adapter staat in stand-by.
- *knippert snel rood*: De onderlinge verbinding is niet optimaal.

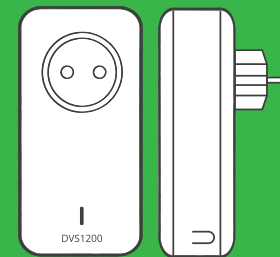
Adapter resetten

Om je adapter te resetten moet je drie seconden het reset-knopje indrukken aan de zijkant van de adapter. Het lampje knippert vervolgens wit als je het knopje loslaat. Nu zijn de eerder gekoppelde verbindingen opgeheven.

Let op: Bij oudere type adapters zit het reset-knopje aan de onderkant.

BUDGET
ALLES IN 1

DRAADLOZE VERBINDINGSSET 1200 ZO INSTALLEER JE 'M



DE VOORBEREIDING

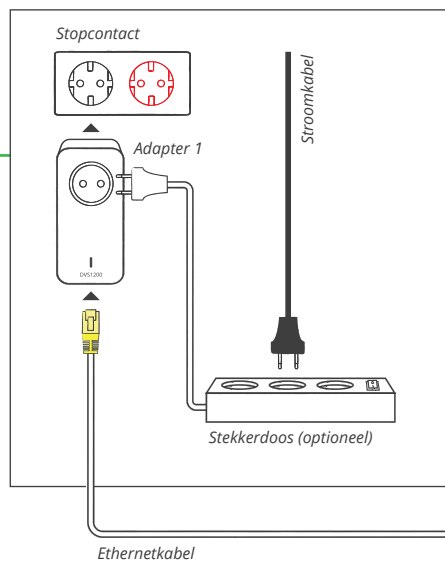
1

Begin bij de plek waar je Experia Box is geïnstalleerd.

- Steek adapter 1 rechtstreeks in het stopcontact. Maak geen gebruik van een eventueel naastgelegen stopcontact. Gebruik het stopcontact op de adapter zelf.

Tv-netwerk óf computernetwerk?

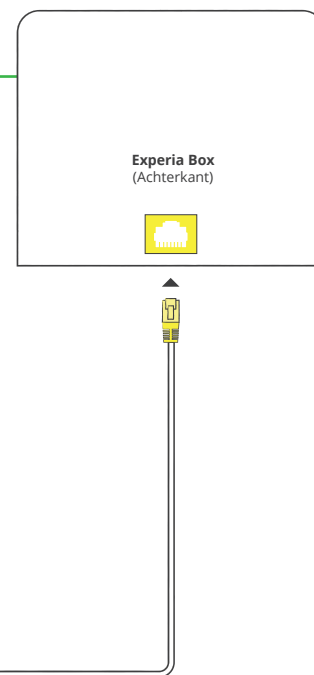
Gebruik de adapter voor óf je tv-ontvanger(s) óf computers. Zo krijg je de beste kwaliteit.



SLUIT AAN OP EXPERIA BOX

2

- Verbind adapter 1 met een ethernetkabel aan je Experia Box. Gebruik hiervoor een gele ethernetpoort op je Experia Box.



AANSLUITEN

3

- Steek adapter 2 rechtstreeks in het stopcontact. Gebruik hierbij geen eventueel naastgelegen stopcontact. Gebruik hiervoor het stopcontact op de adapter zelf.
- Verbind adapter 2 met de tv-ontvanger óf computer. 'Probleem oplossen'.

Branden de lampjes op **alle adapters** continu wit? Mooi! De installatie is geslaagd. Is dit niet het geval? Lees dan meer bij 'Probleem oplossen'.

